

Enfermedad de las arterias coronarias (CAD)

A la enfermedad de las arterias coronarias también se la llama cardiopatía o arteriosclerosis.

Consiste en el endurecimiento de los vasos sanguíneos debido a unos depósitos de grasa llamados placa. El corazón necesita oxígeno y nutrientes para funcionar bien, los cuales son transportados por la sangre hacia el corazón a través de vasos sanguíneos llamados arterias. A medida que la placa se acumula, el flujo sanguíneo hacia el músculo cardíaco disminuye. Cuando esto sucede se puede producir dolor de pecho, falta de aire o un ataque cardíaco.

Señales

Puede que no presente ninguna señal o puede:

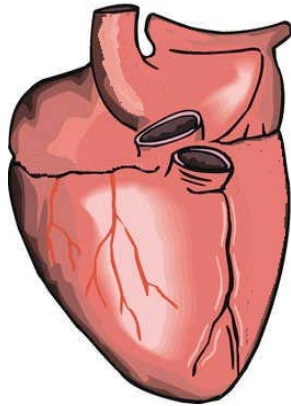


- sentir dolor o presión en el pecho, el brazo, la mandíbula, los hombros o el cuello, el que se puede irradiar de un lugar a otro;
- tener sensación de tirantez, pesadez, compresión o ardor;
- tener sudoración;
- tener dificultad para respirar;
- tener náuseas;
- sentirse muy cansado, aturdido o desfalleciente.

Factores de riesgo

Usted tiene mayor riesgo de sufrir una enfermedad de las arterias coronarias si:

- tiene antecedentes familiares de la enfermedad;



- tiene el colesterol alto, sufre de diabetes o de presión arterial alta;
- fuma o consume tabaco;
- es sedentario;
- tiene estrés;
- tiene sobrepeso.

El hecho de cambiar sólo un factor de riesgo puede significar una mejoría en la salud de su corazón. Puede evitar que la enfermedad empeore e incluso puede ayudar a que mejore.

Cuidados

El objetivo es mejorar el flujo sanguíneo hacia el músculo cardíaco y disminuir su riesgo de tener un ataque cardíaco. Sus cuidados pueden incluir:

- medicamentos;
- ejercicio;
- una dieta baja en grasas;
- tratamiento o cirugía;
- un programa de rehabilitación cardíaca.



No importa el tipo de cuidado que se realice, éste no “cura” la enfermedad. Usted debe cambiar sus factores de riesgo y seguir su plan de cuidados.

Converse con su médico acerca de sus cuidados y cualquier pregunta que tenga.

Text adapted from materials produced in 2005 by Health Information Translations (www.healthinfotranslations.com), a partnership of The Ohio State University Medical Center, Mount Carmel Health and OhioHealth, Columbus, Ohio. Software by Healthway Software ©2002
This work is licensed under the Creative Commons Attribution-NonCommercial-NoDerivs License
<http://creativecommons.org/licenses/by-nc-nd/2.5/>

A **Healthy Roads Media** project
www.healthyroadsmedia.org